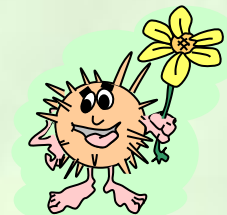


# LA METEO POLLINIQUE

## Bulletin Allergo-Pollinique LILLE N°15



BULLETIN DU 21/06/10

PERIODE D'ANALYSE : du 09 au 14/06/10

	Pollen	QUANTITE (grains/m <sup>3</sup> )	INDICE ALLERGIQUE	EVOLUTION
Espèce dominante :	Urticacées	170	1	+
Espèces secondaires :	Graminées	74	3	-
	Sureau	28	0	+
	Cyprès	7	0	-
	TOTAUX POLLENS	305	3	-

### INDICE ALLERGIQUE : (Evaluation du risque allergique)



Le risque allergique reste moyen, dû aux pollens de graminées.



Pour s'abonner au bulletin : [www.appanpc.fr](http://www.appanpc.fr)

Pour obtenir les données du capteur de Saint-Omer : [www.atmo-npdc.fr](http://www.atmo-npdc.fr)

Informations : [www.appanpc.fr](http://www.appanpc.fr) et [www.pollens.fr](http://www.pollens.fr)