

RESULTATS QUESTIONNAIRE DE SATISFACTION DE LA METEO POLLINIQUE

Suite à la lecture des pollens et moisissures du capteur pollinique de Lille, l'APPA NPC édite chaque semaine, entre mars et octobre, le bulletin allergo-pollinique (BAP) intitulé « **la météo pollinique** ». Cette newsletter est également disponible en téléchargement sur notre site www.appanpc.fr

La météo pollinique est envoyée par mailing et par fax à près de 1500 personnes qui sont des personnes allergiques, des professionnels et organismes de santé, allergologues, pneumologues, écoles de l'asthme, institutions, associations, ...



Afin d'évaluer cette newsletter, il a été proposé lors de l'envoi du BAP, une liste de 10 questions à répondre en ligne, pour connaître l'avis et l'utilisation des personnes recevant la météo pollinique.

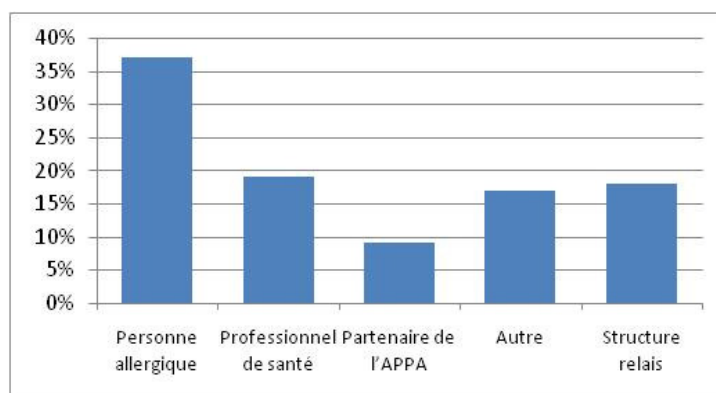
RESULTATS DE L'EVALUATION

Le questionnaire a été envoyé conjointement au BAP du 31 juillet 2009 à 1488 adresses (mail et fax). Nous avons reçu 81 réponses, soit 5,4% de retour, ce qui statistiquement est représentatif de l'ensemble (>5%).

1 – Je reçois cette newsletter en tant que :

<input type="checkbox"/> Personne allergique	37%
<input type="checkbox"/> Professionnel de santé	19%
<input type="checkbox"/> Structure relais pour la diffusion du bulletin	9%
<input type="checkbox"/> Partenaire de l'APPA	17%
<input type="checkbox"/> Autre (précisez) :	18%

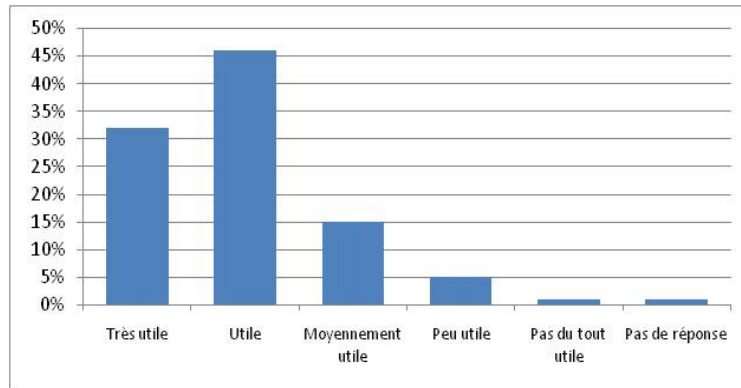
On constate que bon nombre de personnes ayant répondu sont concernés par les allergies aux pollens, puisqu'elles sont soit allergiques ou font partie des établissements en santé. De même, 9% des structures relayent cette information autour d'eux, ce qui permet de sensibiliser et d'avertir un maximum de public.



Les réponses autres sont pour la majorité des parents d'enfants allergiques, mais aussi des associations environnementales, des bureaux d'études, des institutions ou encore des représentants communaux ou des particuliers.

2 – L'information du bulletin vous est :

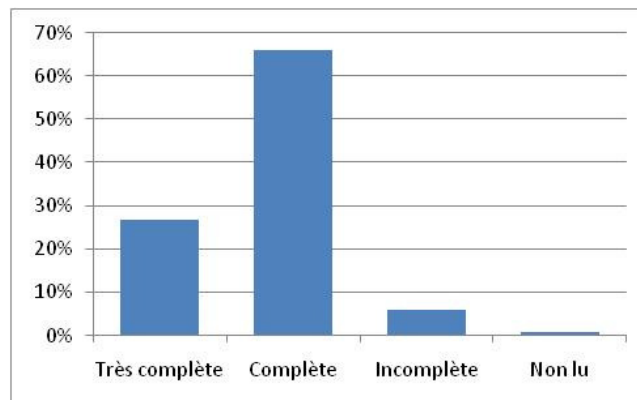
<input type="checkbox"/> Très utile	32%
<input type="checkbox"/> Utile	46%
<input type="checkbox"/> Moyennement utile	15%
<input type="checkbox"/> Peu utile	5%
<input type="checkbox"/> Pas du tout utile	1%
Pas de réponse :	1%



La météo pollinique est utile, voire très utile, dans 78% des cas, pour les informations fournies.

3 – Le contenu de la « météo pollinique » vous semble :

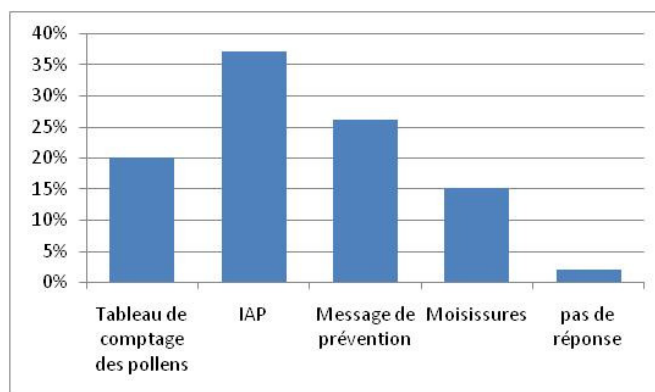
<input type="checkbox"/> Très complète	27%
<input type="checkbox"/> Complète	66%
<input type="checkbox"/> Incomplète	6%
<input type="checkbox"/> Je ne la lis pas	1%



De la même façon, le contenu du bulletin est complet à très complet dans 93% des cas.

4 – Dans le bulletin, quelle(s) information(s) vous intéresse(nt) le plus :

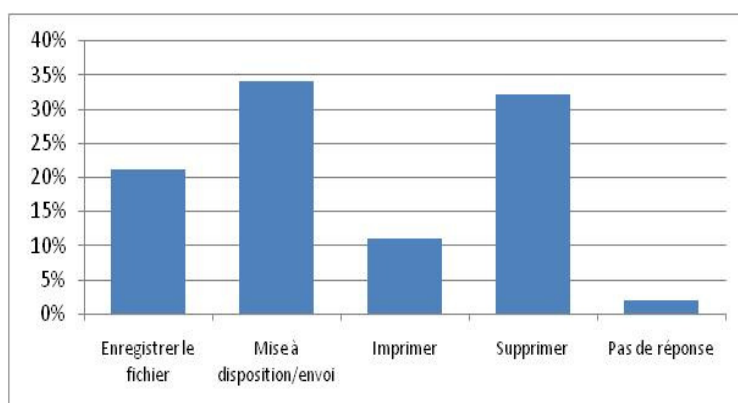
<input type="checkbox"/> Le tableau de comptage des pollens	20%
<input type="checkbox"/> L'indice allergo-pollinique	37%
<input type="checkbox"/> Le message de prévention	26%
<input type="checkbox"/> Les moisissures	15%
Pas de réponse	2%



Le risque allergique aux pollens constitue l'intérêt principal du bulletin (82%). Le premier élément qui est regardé est le positionnement de l'indice allergo-pollinique sur l'échelle notée de 0 à 5, pour la semaine écoulée. Puis, vient ensuite le message de prévention qui explique l'indice précédent et les précautions à prendre pour éviter de s'exposer aux pollens.

5- Que faites-vous généralement après avoir lu la « météo pollinique » ?

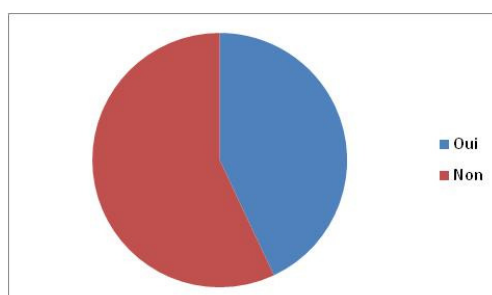
- Enregistrer le fichier 21%
- Mise à disposition et/ou envoi à d'autres personnes, collègues,... 34%
- Imprimer 11%
- Supprimer 32%
- Pas de réponse 2%



Après réception, la météo pollinique est à la fois mise à disposition ou envoyée à d'autres personnes susceptibles d'être intéressées par l'information, soit supprimée (dans plus de 30% des cas, à chaque fois). Mais il est aussi stocké en archive (21%) ou imprimé (11%).

6 - Avez-vous déjà cherché à avoir d'autres informations sur les pollens et/ou moisissures ?

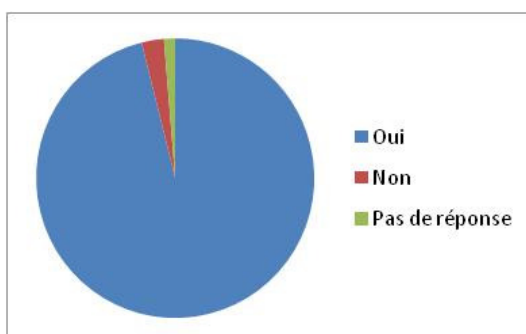
- Oui : 43%
 - Sur le site de l'APPA NPC 51%
 - Le RNSA (Réseau National de Surveillance Aérobiologique) 36%
 - Autre (précisez) :..... 13%
- Non 57%



Une petite moitié de personnes (43%) vont toutefois essayer d'approfondir le sujet en recherchant notamment des informations sur le site du comité régional de l'APPA (51%), du RNSA (36%) ou alors à travers d'autres sites internet (plant'air pur,...) ou des revues de laboratoire spécialisée en allergologie. Ce sont plutôt les personnes allergiques qui recherchent des informations supplémentaires.

7 - Le mode de diffusion par mail vous convient-il ?

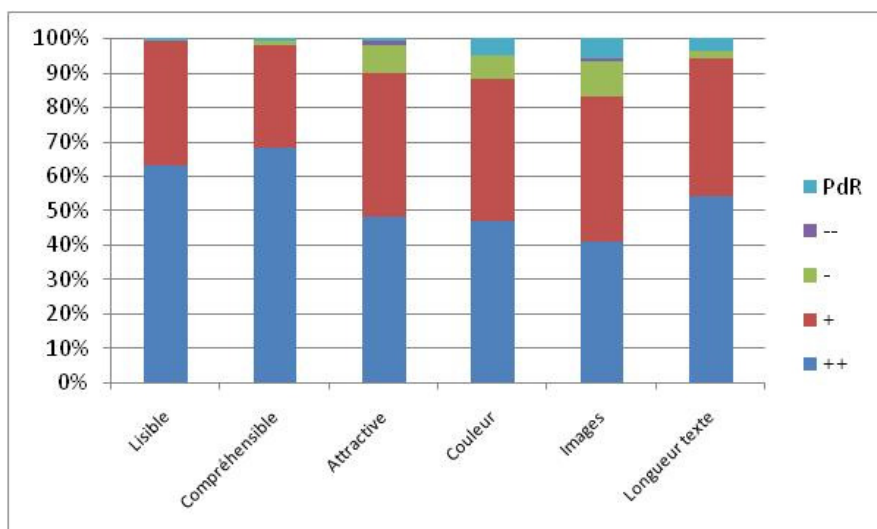
- Oui **96%**
- Non : **3%**
- Par quel biais :
- Pas de réponse **1%**



La diffusion du BAP par mailing (96% du mode d'envoi) ou par fax est très satisfaisante (96%) et correspond à un mode d'information simple, rapide et largement diffusable. Pour les réponses négatives, il n'y a pas eu d'autre proposition de faite.

8 – Comment jugez-vous de la présentation du bulletin ?

	++	+	-	--	Pas de réponse
Lisible	63%	36%	0%	0%	1%
Compréhensible	68%	30%	1%	0%	1%
Attractive	48%	42%	8%	1%	1%
Couleur	47%	41%	7%	0%	5%
Les images	41%	42%	10%	1%	6%
La longueur du texte	54%	40%	2%	0%	4%

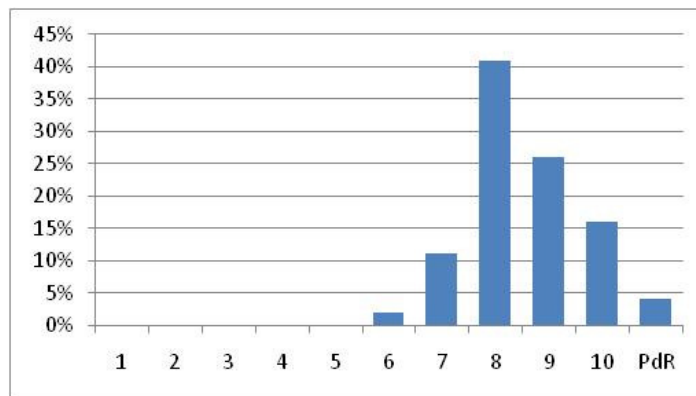


Il ne semble pas manquer d'informations dans le choix de présenter de façon synthétique « la météo pollinique » et ce, en 1 page maximum.

Elle reste très lisible pour aller à l'essentiel (++/+ : 99%), très compréhensible par tous ((+ /+ : 98%), tout en étant très attractive (++/+ : 90%) de part la couleur (++/+ : 88%) cependant biaisée par l'envoi par fax, les symboliques imagées (++/+ : 83%) ou la longueur des commentaires de prévention (++/+ : 94%).

9 - Globalement je donne à la « météo pollinique » la note suivante sur 10 (10/10 étant la meilleure note) : ...

10	16%
9	26%
8	41%
7	11%
6	2%
1-5	0%
Pas de réponse	4%



L'évaluation du BAP reste très correcte, avec une note moyenne de 8,4/10.

L'évaluation du bulletin est très positive sur les différents aspects abordés au travers du questionnaire. Suite aux appréciations, les éléments supplémentaires pouvant être apportés à la météo pollinique seront intégrés à la mise en place de la prochaine campagne de lectures de pollen et moisissures.