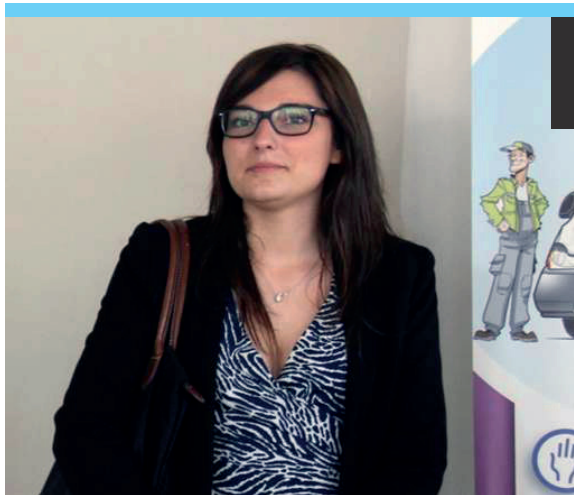


DU CÔTÉ DES TERRITOIRES

L'APPART :

*inciter les locataires
à consommer mieux,
pour dépenser moins*



Lola OGE, conseillère en économie sociale et familiale du centre social des Bois Blancs

L'APPART est un projet né d'une réflexion entre Lille Métropole Habitat (LMH), la Mairie et la Maison de Quartier des Bois Blancs, l'UTPAS¹, les associations Entrelignes et Paroles d'habitants. Il est cofinancé par la région Nord - Pas de Calais, la ville de Lille et le bailleur social LMH.

Inauguré le 18 juin 2014, l'APPART est un T2 complètement remis à neuf, meublé et fonctionnel. Chacune des pièces bénéficie d'une signalétique (panneaux, fiches, notes...) permettant aux habitants du quartier, locataires ou propriétaires, d'avoir de plus amples informations sur leur consommation énergétique (eau, électricité, chauffage...), la qualité de l'air intérieur... Ainsi, un parcours pédagogique est matérialisé de façon à les guider et à valoriser les éco-gestes à adopter dans le logement.

Lola Oge, conseillère en économie sociale et familiale du centre social des Bois Blancs, animera avec de nombreux partenaires associatifs des ateliers in-

dividuels et collectifs afin de favoriser l'émergence d'une dynamique collective de proximité dont chacun pourra tirer les bénéfices à court et moyen terme, pour améliorer son quotidien. En effet, ce projet a été créé dans le but de mobiliser les locataires, comprendre leurs besoins et réaliser les démonstrations qui correspondent à ces besoins. On pourra lors de ces ateliers apprendre par exemple à confectionner ses produits ménagers, tapisser, réduire sa facture d'eau, ou encore se renseigner sur les droits et les devoirs d'un locataire. C'est autant de problématiques diverses que cherche à résoudre le projet L'APPART.

Sur le long terme, l'appartement vise à faire en sorte que chacun puisse s'approprier les bons gestes, à la fois pour économiser les énergies mais aussi améliorer la qualité de l'air. Pour Estelle Rode, Adjointe au Maire de Lille, chargée de relation avec les bailleurs sociaux, « Après l'observation de logements victimes de désagréments (moisissures, humidité...), il est important de pouvoir accompagner les

¹ Unité Territoriale de Prévention et d'Action Sociale



locataires de LMH et d'améliorer leurs modes de vie en montrant les bons modes de gestions d'un appartement ». L'objectif de L'APPART est également de diminuer les charges locatives par la réduction des consommations énergétiques et d'éduquer les locataires aux bons gestes.

L'appartement pédagogique est situé au 35 rue Mermoz, appartement n°2 (rez-de-chaussée).

Contact :

Lola OGE

Centre social des Bois Blancs

03.20.09.75.94

un autre appartement pédagogique mis en place en 2012 par LMH et la ville de Roubaix, est situé rue d'Ypres dans le quartier des Trois Ponts à Roubaix.

